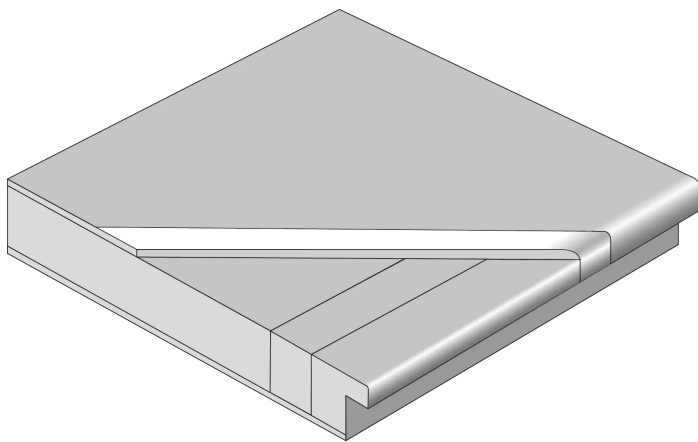


## Übersicht

### Garant WE-Tür CePal Weißlack mit Türfalzdichtung, Rundkante, Klimaklasse III, SSK 1, DIN Rechts,



Produktnummer: T1096275



#### Optionen

##### DIN-Richtung

Links

Rechts

**Höhe** 2110 mm

##### Breite

860 mm

985 mm

##### Stärke

40 mm

46 mm

## Beschreibung

WE-Tür Klimaklasse III, Stahlrohrstabilisatoren, Vollspaneinlage, ca. 32 dB Rw,P, Bänder V 0026 WF vernickelt, PZ-Schloß Klasse 3, 55 mm Dorn, Bodendichtung absenkbar eingebaut

## Produktinformationen

**Hinweis:** Die technischen Produktdaten wurden möglicherweise mithilfe KI-gestützter Verfahren ausgelesen und generiert.

<b>EAN</b>	4041824261754
<b>Hersteller-Nummer</b>	00122643
<b>Herstellername</b>	Garant
<b>Beanspruchungsgruppe</b>	Beanspruchungsgruppe S
<b>Bänder</b>	Bänder V 0026 WF vernickelt
<b>DIN-Richtung</b>	Rechts
<b>Falzausführung</b>	gefälzt
<b>Farbbezeichnung</b>	CPL CePal Weißlack
<b>Gewicht</b>	66.51 kg
<b>Hinweis Türblattstärke</b>	ca. 40 mm
<b>Holzzertifizierung</b>	85% PEFC
<b>Höhe</b>	2110 mm
<b>Kantenausführung Türblatt</b>	Rundkante
<b>Klimaklasse</b>	Klimaklasse III
<b>Material</b>	Wohnungsabschlußtür Rundkante
<b>Mittellage</b>	Klimaklasse III, Stahlrohrstabilisatoren, Vollspankern, ohne Türfalzdichtung, Bodendichtung eingebaut, ca. 32 dB Rw,P
<b>Oberflächenart</b>	CePaL
<b>Schalldämmung</b>	ca. 32 dB Rw,P
<b>Schloss</b>	PZ-Schloß Klasse 3, 55 mm Dorn Stulp 20 mm

<b>Breite</b>	985 mm
<b>Stärke</b>	46 mm