

Übersicht

Hermet Basic 1802 PZ Rosettengarnitur, Dr/Dr, Gehrungs-Form, DIN Links/Rechts, Kl.3, Edelstahl 44089

Produktnummer: E9407985



Optionen

Türstärke 37 - 48

Garniturstyp

Rosetten-, Wechselgarnitur

Rosettengarnitur

Lochung

BB

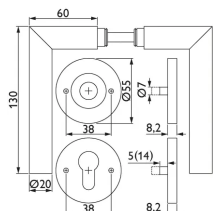
PZ

WC

Farbe/Oberfläche Edelstahl matt

DIN-Richtung

Links/ Rechts



Beschreibung

Die Hermet Rosettengarnitur 1802 aus robustem Edelstahl mit mattem Finish eignet sich für Türen mit einer Stärke zwischen 37 und 48 mm. Die Drücker in Gehrungs-Form sind als Set mit Lochung für Profilzylinder, Bartschloss oder

als WC- / Badgarnitur erhältlich und sowohl für Türen DIN links als auch rechts montierbar. Die Wechselgarnitur mit Drücker und Knauf ist als Modell für DIN links oder rechts erhältlich. • Aus robustem Edelstahl • Mit matter Oberfläche • Drücker in Gehrungs-Form • Als Wechselgarnitur erhältlich • Bad-Garnitur mit Schauscheibe wählbar • Für Türstärke 37 bis 48 mm

Produktinformationen

Hinweis: Die technischen Produktdaten wurden möglicherweise mithilfe KI-gestützter Verfahren ausgelesen und generiert.

EAN	4251381440893
Hersteller-Nummer	1802.KL/2073.KFI.PZ-60
Art der Garnitur	Rosettengarnitur
Ausführung	Drückergarnituren
Bemerkung	PZ
DIN-Richtung	Links/ Rechts
Distanz	72 mm mm
Farbe/Oberfläche	Edelstahl matt
Garnitortyp	Rosettengarnitur
Gewicht	0.62 kg
Klasse	Klasse 3
Lochung	PZ
Material	Edelstahl
Modell	Basic 1802
Rosettenform	rund
Türstärke	37 - 48