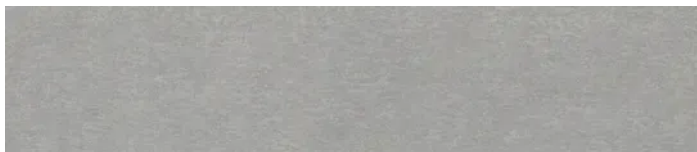


Übersicht

Rehau ABS-Kante 2903W Beton Grau Prägung 37



Produktnummer: PUDEZU_K0026077



Optionen

Länge

100000 mm

150000 mm

300000 mm

Ausführung

PLUS - TPU Funktionsschicht

PRO - Original Laserkante

PURE - Haftvermittlerkante

Breite

19 mm

22 mm

23 mm

25 mm

28 mm

33 mm

35 mm

43 mm

54 mm

64 mm

104 mm

Stärke

0,4 mm

0,8 mm

1 mm

2 mm

Beschreibung

Passend zu: Egger F651-ST16|Kaindl 44375-DP|Kronospan K200-AF|Kronospan K200-RS|Sonae Arauco F4854-TF|Swiss Krono D3274-MT|Swiss Krono D3274-VL

ABS-Kanten von Rehau, die perfekte Lösung für den Möbelbau Made in Germany. ABS-Kanten zeichnen sich durch hohe Schlagfestigkeit, Lichtbeständigkeit und thermische Belastbarkeit aus. Ideal für langlebige und ästhetisch

ZEG Zentraleinkauf Holz +
Kunststoff eG
Rufold-Diesel-Straße 1
70806 Kornwestheim

Telefon: +49 7154 8030-0
E-Mail: info@zeg-holz.de



ansprechende Möbelprojekte.

Produktinformationen

Hinweis: Die technischen Produktdaten wurden möglicherweise mithilfe KI-gestützter Verfahren ausgelesen und generiert.

EAN	4007360677336
Hersteller-Nummer	84025651001-33-PURE
Herstellername	Rehau
Abrollbar	1
Ausführung	PURE - Haftvermittlerkante
Dekor	Beton Grau
Dekornummer	2903W
Dekornummer (Platte)	Passend zu: Egger F651-ST16 Kaindl 44375-DP Kronospan K200-AF Kronospan K200-RS Sonae Arauco F4854-TF Swiss Krono D3274-MT Swiss Krono D3274-VL
Farbbezeichnung	Beton Grau
Farbe/Oberfläche	Steinstruktur 37
Farbton	Grau
Gewicht	1030 kg
Holzart	Stein
Lack	Mattlack, GG8
Länge	150000 mm
Material	ABS
Modell	97
Breite	33 mm
Stärke	0,8 mm