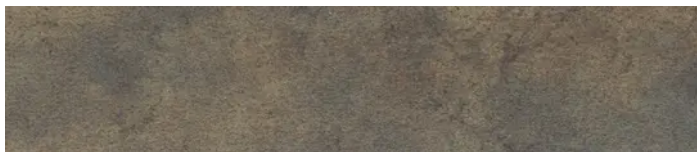


Übersicht

Rehau ABS-Kante 2929W Marmor Braun Prägung 172



Produktnummer: PUDEZU_K0173669



Optionen

Länge

100000 mm

150000 mm

Ausführung

PLUS - TPU Funktionsschicht

PRO - Original Laserkante

PURE - Haftvermittlerkante

Breite

19 mm

23 mm

25 mm

28 mm

33 mm

35 mm

43 mm

54 mm

64 mm

104 mm

Stärke

0,8 mm

1 mm

2 mm

Beschreibung

Passend zu: Fundermax 0794-GA|Pfleiderer F76037-FG (PPHOE1)|Pfleiderer F76037-NH (PPHOE1)|Pfleiderer F76037-VV (PPHOE1)|Resopal 2493-60|Resopal 2493-KS|Resopal 2493-RM|WESTAG H317-CE

ABS-Kanten von Rehau, die perfekte Lösung für den Möbelbau Made in Germany. ABS-Kanten zeichnen sich durch hohe Schlagfestigkeit, Lichtbeständigkeit und thermische Belastbarkeit aus. Ideal für langlebige und ästhetisch

ZEG Zentraleinkauf Holz +
Kunststoff eG
Rufold-Diesel-Straße 1
70806 Kornwestheim

Telefon: +49 7154 8030-0
E-Mail: info@zeg-holz.de



ansprechende Möbelprojekte.

Produktinformationen

Hinweis: Die technischen Produktdaten wurden möglicherweise mithilfe KI-gestützter Verfahren ausgelesen und generiert.

EAN	4068768198878
Hersteller-Nummer	84081891001-23-PURE
Herstellername	Rehau
Abrollbar	1
Ausführung	PURE - Haftvermittlerkante
Dekor	Marmor Braun
Dekornummer	2929W
Dekornummer (Platte)	Passend zu: Fundermax 0794-GA Pfleiderer F76037-FG (PPHOE1) Pfleiderer F76037-NH (PPHOE1) Pfleiderer F76037-VV (PPHOE1) Resopal 2493-60 Resopal 2493-KS Resopal 2493-RM WESTAG H317-CE
Farbbezeichnung	Marmor Braun
Farbe/Oberfläche	Steinstruktur 172
Farbton	Braun
Gewicht	1030 kg
Holzart	Stein
Lack	Mattlack, GG8
Länge	100000 mm
Material	ABS
Modell	97
Breite	23 mm

ZEG Zentraleinkauf Holz +
Kunststoff eG
Rufold-Diesel-Straße 1
70806 Kornwestheim

Telefon: +49 7154 8030-0
E-Mail: info@zeg-holz.de



Stärke	1 mm
---------------	------