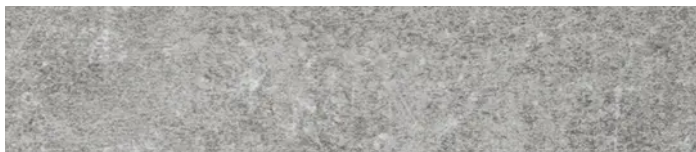


Übersicht

Rehau ABS-Kante 2500W Beton Grau Prägung 01



Produktnummer: PUDEZU_K0005622



Optionen

Länge

100000 mm

150000 mm

300000 mm

Ausführung

PLUS - TPU Funktionsschicht

PRO - Original Laserkante

PURE - Haftvermittlerkante

Breite

19 mm

22 mm

23 mm

25 mm

28 mm

33 mm

35 mm

43 mm

54 mm

64 mm

104 mm

Stärke

0,4 mm

0,8 mm

1 mm

2 mm

Beschreibung

Passend zu: Arpa 3431-Losa|Kronospan 4298-SU|Kronospan 4298-UE|Pfleiderer S60000-VV (R5808)|Resopal 4943-EM|Sprela 4298-UE

ABS-Kanten von Rehau, die perfekte Lösung für den Möbelbau Made in Germany. ABS-Kanten zeichnen sich durch hohe Schlagfestigkeit, Lichtbeständigkeit und thermische Belastbarkeit aus. Ideal für langlebige und ästhetisch

ZEG Zentraleinkauf Holz +
Kunststoff eG
Rufold-Diesel-Straße 1
70806 Kornwestheim

Telefon: +49 7154 8030-0
E-Mail: info@zeg-holz.de



ansprechende Möbelprojekte.

Produktinformationen

Hinweis: Die technischen Produktdaten wurden möglicherweise mithilfe KI-gestützter Verfahren ausgelesen und generiert.

EAN	4061264625282
Hersteller-Nummer	84004201001-19-PURE
Herstellername	Rehau
Abrollbar	1
Ausführung	PURE - Haftvermittlerkante
Dekor	Beton Grau
Dekornummer	2500W
Dekornummer (Platte)	Passend zu: Arpa 3431-Losa Kronospan 4298-SU Kronospan 4298-UE Pfleiderer S60000-VV (R5808) Resopal 4943-EM Sprela 4298-UE
Farbbezeichnung	Beton Grau
Farbe/Oberfläche	Feinperl 01
Farbton	Grau
Gewicht	1030 kg
Holzart	Stein
Lack	Mattlack, GG8
Länge	150000 mm
Material	ABS
Modell	97
Breite	19 mm
Stärke	0,8 mm