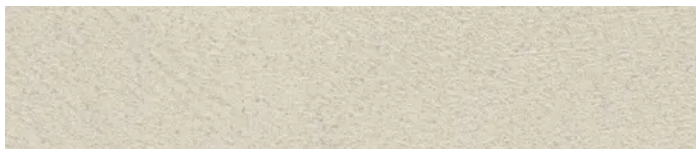


Übersicht

Rehau ABS-Kante 3266W Feinstein Elfenbein Prägung 172



Produktnummer: PUDEZU_K0127287



Optionen

Länge

100000 mm

150000 mm

Ausführung

PLUS - TPU Funktionsschicht

PRO - Original Laserkante

PURE - Haftvermittlerkante

Breite

19 mm

23 mm

25 mm

28 mm

33 mm

35 mm

43 mm

54 mm

64 mm

70 mm

104 mm

Stärke

0,8 mm

2 mm

Beschreibung

Passend zu: Arpa 3396-Urban|Resopal 3514-22|Resopal 3514-60|Resopal 3514-CS|Resopal 3514-EM|Resopal 3514-RM

ABS-Kanten von Rehau, die perfekte Lösung für den Möbelbau Made in Germany. ABS-Kanten zeichnen sich durch hohe Schlagfestigkeit, Lichtbeständigkeit und thermische Belastbarkeit aus. Ideal für langlebige und ästhetisch

ZEG Zentraleinkauf Holz +
Kunststoff eG
Rufold-Diesel-Straße 1
70806 Kornwestheim

Telefon: +49 7154 8030-0
E-Mail: info@zeg-holz.de



ansprechende Möbelprojekte.

Produktinformationen

Hinweis: Die technischen Produktdaten wurden möglicherweise mithilfe KI-gestützter Verfahren ausgelesen und generiert.

EAN	4059757281237
Hersteller-Nummer	84028361001-64-PURE
Herstellername	Rehau
Abrollbar	1
Ausführung	PURE - Haftvermittlerkante
Dekor	Feinstein Elfenbein
Dekornummer	3266W
Dekornummer (Platte)	Passend zu: Arpa 3396-Urban Resopal 3514-22 Resopal 3514-60 Resopal 3514-CS Resopal 3514-EM Resopal 3514-RM
Farbbezeichnung	Feinstein Elfenbein
Farbe/Oberfläche	Steinstruktur 172
Farbton	Beige
Gewicht	1030 kg
Holzart	Stein
Lack	Mattlack, GG8
Länge	150000 mm
Material	ABS
Modell	97
Breite	64 mm
Stärke	0,8 mm