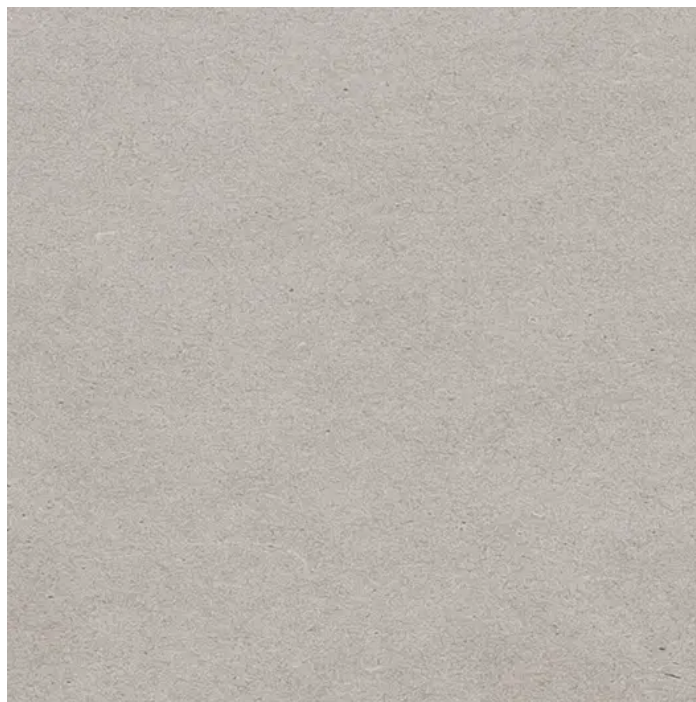


Übersicht

Finsa MDF Grau durchgefärbt

Produktnummer: P0077392



Optionen

Länge 2850 mm

Breite 2100 mm

Stärke 19 mm



Beschreibung

Eine grau durchgefärbte MDF-Platte im charakteristischen Betonlook. Die leichte Holzfaser sorgt für eine einheitliche graue Durchfärbung der Platte durch Pigmente. Sie lässt sich leicht bearbeiten und kann anschließend mit verschiedenen Lacken und Ölen veredelt werden. Darüber hinaus weist die Platte eine sehr niedrige Formaldehydemission auf. Farbabweichungen zwischen einzelnen Chargen sind aus produktionstechnischen Gründen nicht auszuschließen.

Produktinformationen

Hinweis: Die technischen Produktdaten wurden möglicherweise mithilfe KI-gestützter Verfahren ausgelesen und generiert.

EAN	4051823024793
Herstellername	Finsa B.V.
Anwendungsbereich	Innenbereich
Brandschutz	normal entflammbar
Brandschutzklasse	D-s2, d0
Durchgefärbt	1
Farbton	Grau
Gewicht	86,42 kg
Holzart oder Optik	Uni
Holzzertifizierung	100% PEFC
Kernfarbe	durchgefärbt
Länge	2850 mm
Richtungsunabhängig	1
Verleimung	Interieur
Zertifizierung	E1
Breite	2100 mm
Stärke	19 mm