

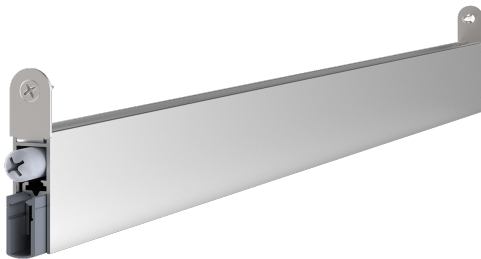
Übersicht

Athmer Doppeldicht M-12/35, 1-seitig, Nut 12x35mm, Hub 11mm, mit Zubehör, Länge 1085mm, 1-392-1085



Produktnummer: E9448121

Optionen



Beschreibung

Die schmale Schallschutzdichtung Athmer Doppeldicht M ist für eine Nut von 12 x 35 mm ausgelegt und wird einseitig ausgelöst. Tiefere Nuten bis 40 mm können dank Befestigungswinkel aus Edelstahl abgedeckt werden. Der

bandseitige Auslöseknopf ermöglicht eine stufenlose Feineinstellung. Das Dichtprofil besteht aus Silikon und der Hub beträgt maximal 11 mm. Die Schallschutzdichtung ist in unterschiedlichen Längen erhältlich und wird mit nur einem Schraubenpaar befestigt. • Schallschutzdichtung mit einseitiger Auslösung • Nut: 12 x 35 mm • Länge: 585 – 1208 mm • Dichtprofil aus Silikon • Hub: max. 11 mm • Bandseitiger Auslöseknopf für stufenlose Feineinstellung

Produktinformationen

Hinweis: Die technischen Produktdaten wurden möglicherweise mithilfe KI-gestützter Verfahren ausgelesen und generiert.

| | |
|--------------------------|-------------------------|
| Hersteller-Nummer | 1-392-1085 |
| Herstellername | Athmer |
| Anwendung | einnuten |
| Ausführung | Doppeldicht M - 12 / 35 |
| Auslösung | 1 - seitig |
| Befestigung | einnuten |
| Gewicht | 0.6414 kg |
| Hub | 11 mm |
| Länge | 1085 mm |
| Montage | einnuten |
| Nutenbreite | 12 mm |
| Nuttiefe | 35 mm |
| Türtyp | Holztür |
| Türwerkstoff | Holz |
| Stärke | 12 mm |