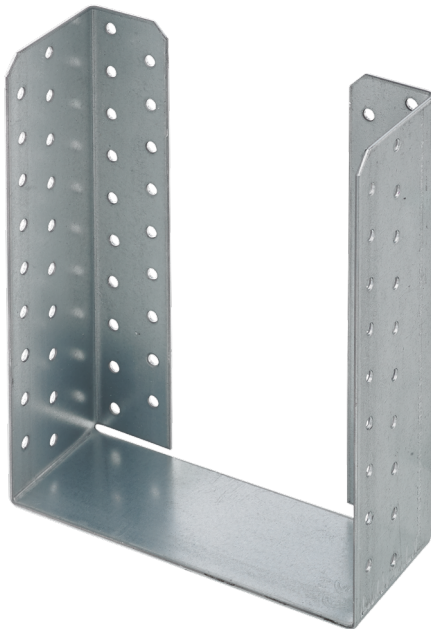


## Übersicht

# Spax Balkenschuh innen SXJHI 200x240x61x2,0mm, Feuerverzinktes Stahlblech, SXJHI200x240



Produktnummer: E9592308N



### Optionen

#### Länge

61 mm

240 mm

## Beschreibung

Der Spax Balkenschuh innen ist aus feuerverzinktem 2 mm Stahlblech gefertigt und sorgt für eine optimale Tragfähigkeit beim Anschluss Holz/Holz. Da keine Schwächung durch große Löcher entsteht, bietet der Balkenschuh beste Tragkraft auch bei hohen Belastungen. Auch ein Anschluss über Zwischenschichten wie z.B. OSB ist möglich. Der innenliegende Balkenschuh ermöglicht einen schnellen Anschluss durch randnahe Verschraubung am Hirnholende eines Hauptträgers. Je nach Höhe der Belastung ist eine Teil- oder Vollausnagelung möglich. Der Spax Balkenschuh kann je nach baulichen Gegebenheiten mit unterschiedlichen Maßen gewählt werden. • Balkenschuh innen • Aus feuerverzinktem Stahl 2 mm • Geringe Einbautiefe von 61 mm • Optimale Tragfähigkeit beim Anschluss Holz/Holz • Anschluss über Zwischenschicht möglich • Unkomplizierter Anschluss, flexibel je nach Belastung

## Produktinformationen

**Hinweis:** Die technischen Produktdaten wurden möglicherweise mithilfe KI-gestützter Verfahren ausgelesen und generiert.

<b>EAN</b>	4003530261794
<b>Hersteller-Nummer</b>	SXJHI200240
<b>Herstellername</b>	SPAX
<b>Gewicht</b>	0.1 kg
<b>Länge</b>	240 mm
<b>Breite</b>	200 mm
<b>Stärke</b>	2 mm