

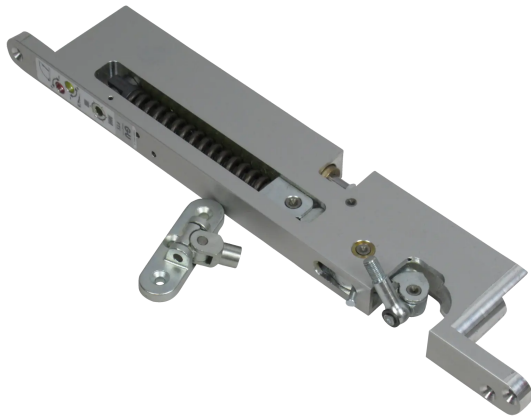
Übersicht

GU Falztürschließer FTS 20

Gretsch-Unitas

Produktnummer: E9444931

Optionen



Beschreibung

Der GU Falztürschließer von BKS ist für den verdeckten Einbau in der Türfalz von Innentüren konzipiert. Diese Art von Türschließern ist für alle einflügeligen Türformen im Innenbereich anwendbar, auch für Rund-, Flach- und Spitzbogentüren. Durch den verdeckten Einbau in der Türfalz benötigt der Schließer keine Beschläge und ist damit praktisch unsichtbar. Die Schließgeschwindigkeit und der Endschlag können unkompliziert eingestellt werden. Der Falztürschließer FTS20 ist für ein Türgewicht von bis zu 80 kg geeignet, der FTS24 für bis zu 140 kg. Für verdeckte Montage im Türfalz Schließgeschwindigkeit und Endschlag einstellbar Für alle einflügeligen Türen Auch für Rund-, Flach- und Spitzbogentüren

Produktinformationen

Hinweis: Die technischen Produktdaten wurden möglicherweise mithilfe KI-gestützter Verfahren ausgelesen und generiert.

EAN	4015596628800
Hersteller-Nummer	K-15144-00-0-0
Herstellername	Gretsch-Unitas
Gewicht	4 kg