

Übersicht

Ringo Blendrahmen ringolit Eiche hell, DIN Rechts

ringo[®]
Türen erleben

Produktnummer: T1007018N



Optionen

DIN-Richtung

Links

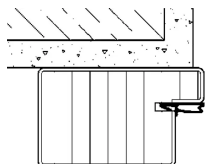
Rechts

Höhe 1985 mm

Breite

735 mm

860 mm



Beschreibung

Rundkante, für Türblätter Höhe 1985 mm

Produktinformationen

Hinweis: Die technischen Produktdaten wurden möglicherweise mithilfe KI-gestützter Verfahren ausgelesen und generiert.

EAN	4040764263057
Hersteller-Nummer	03010
Herstellername	Schwering Türenwerk GmbH
DIN-Richtung	Rechts
Falzausführung	für gefälzte Türblätter
Farbbezeichnung	CPL Ringolit Eiche hell
Farbe/Oberfläche	glatt
Farbton	Braun
Gewicht	8.5 kg
Holzart oder Optik	Eiche
Höhe	1985 mm
Kantenausführung Zarge	gerundet
Material	Blendrahmen
Oberflächenart	Ringolit
Rahmenteile	Spezialklemmblock V3604, Bänder V3400 WF
Schließblech	Schließblech eingebaut
Zargenart	Blendrahmen
Breite	860 mm